



SAINT-MÉEN

BULLETIN COMMUNAL DU 5 SEPTEMBRE 2025 KELEIER SANT-NEVEN

ATTENTION : Prochaine parution le 3 octobre 2025 (dépôt des articles pour le 1^{er} octobre à 12h)

Réception du bulletin par internet : les personnes souhaitant recevoir le bulletin municipal par Internet peuvent s'inscrire en laissant leur courriel à accueilmairie.saint-meen@orange.fr ou mairie.saint-meen@wanadoo.fr

Heures d'ouverture – Euriou digeriñ an Ti-Kêr : lundi, mardi, mercredi et vendredi : de 8h30 à 12h et de 14h à 17h (16h30 le vendredi). ☎ 02.98.83.60.90. / Courriel : mairie.saint-meen@wanadoo.fr

URGENCES Niverennou prim

POMPIERS : ☎ 18 ou 112 **MÉDECIN** : ☎ 15 (Samu)

GENDARMERIE : ☎ 17 ou ☎ 02.98.83.00.40

PHARMACIE : Samedi, après 19h, dimanche et tous les soirs de la semaine ☎ 3237 **AMBULANCES** : Du lundi au samedi, de 20h à 8h et dimanche/jour férié, ☎ 15.

EAU – ASSAINISSEMENT : ☎ 02.98.83.02.80

GAZ-GRDF : 02.98.02.02.22 Dépannage et sécurité 24h/24 **ERDF** : 09.726.750.29

DEFIBRILLATEUR : situé à la salle multifonctions - 7, rue de la Mairie SAINT-MÉEN

PERMANENCE BIBLIOTHÈQUE Euriou degemer al levraoueg

Merci de respecter les consignes sanitaires dès l'entrée dans le bâtiment.

La bibliothèque reprend ses heures habituelles d'ouverture au public.

Samedi 06/09	11h – 12h	Sylvie Congar
Mardi 09/09	10h – 12h	
Mercredi 10/09	17h – 18h	Renée-Claude Siche
Samedi 13/09	11h – 12h	Magali Guyader
Mardi 16/09	10h – 12h	
Mercredi 17/09	17h – 18h	Marianne Barbanneau
Samedi 20/09	11h – 12h	Lydia Carafa
Mardi 23/09	10h – 12h	
Mercredi 24/09	17h – 18h	Amandine Rolland
Samedi 27/09	11h – 12h	Céline Lannon
Mardi 30/09	10h – 12h	



AVIS À LA POPULATION - Kemennadenn d'ar boblañs

Collecte des déchets : les prochaines dates, pour Saint-Méen, du camion pour les bacs gris : 18 septembre et 2 octobre 2025 - bacs jaunes : 11 et 25 septembre 2025 (le calendrier des collectes de l'année 2025 est disponible à la mairie ou sur le site de la CLCL).

Transport : chers voyageurs, afin d'équilibrer les effectifs, les arrêts et les horaires des lignes 2160 et 2653 évoluent dès le 1^{er} septembre 2025. Vous trouverez aux pages 2 et 3 les horaires détaillés.

Vous trouverez le lien de l'info trafic ci-après : <http://blll.free.fr/B13825.pdf>

DON DE SANG

Du lundi 15 au mercredi 17 septembre, à l'atelier à Lesneven. Réservez votre rendez-vous en ligne (dondesang.efs.sante.fr) ou contactez-nous au 02.23.22.53.97, même à la dernière minute.

CHORALE LA MÉVENNAISE

C'est la rentrée ! Nous reprenons nos activités le **mardi 9 septembre de 9h30 à 11h** dans la petite salle de l'espace Jean-Yves Salaün, Rue de la Mairie à Saint-Méen - sous la bienveillante direction de notre coach, Elise BOLMONT, nous étofferons notre répertoire principalement constitué de chansons de variété française.

Ouvert à tous, que vous connaissiez ou non la musique, nous vous accueillerons avec plaisir pour 2 séances d'essai avant de vous engager.

Pour tout renseignement, contactez Mireille LACRESSONNIERE au 07.57.08.20.65 ou Josée PICHON au 06.47.29.62.95

CLUB DES 2 VALLÉES

Nous vous présentons les différentes activités de la **gym (Siel Bleu)**, à savoir : étirements, relaxation, équilibre, squats, cardio, repérage dans l'espace, préventions chutes, mémoire, ...

L'heure des cours se déroule **le jeudi, de 9h30 à 10h30**, selon les possibilités de chacun et dans la bonne humeur.

A savoir qu'il y a des places disponibles pour vous accueillir depuis le 04/09/2025.

Ces cours sont ouverts à tous sans limite d'âge. Pour tous renseignements : Jeanne QUERE au 06.70.76.73.14.

Le Club des 2 Vallées organise son dernier **concours annuel de pétanque le samedi 13 septembre** à l'espace multifonctions. Concours en 4 parties, doublettes formées (ouvert à tous). Inscriptions sur place à partir de 13h30, 6 € par équipe. Jet du bouchon vers 14h15.

INFORMATIONS PAROISSIALES Keleier Ar Barrez

Communauté Chrétienne locale de Lesneven- Le Folgoët

Messes en septembre dans notre CLCL :

Samedi 6, messe à 18h au Folgoët dans la basilique
Dimanche 7, messes à 8h30 et 10h30
Les samedis 13,20 à Lesneven, le 27 au Folgoët
Les dimanches **14 à SAINT-MEEN** et 28 à Kernouës, à **9h30**
Les dimanches 14 et 21 au Folgoët à 11h
Le dimanche 28 à Lesneven (Pardon St-Michel) à 11h

Grand PARDON du Folgoët

Samedi 6 Septembre à partir de 14h : marches, Messe en Breton à 18h, théâtre, procession aux flambeaux, Messe jeunes, Veillée.
Dimanche 7 septembre : messe à 8h30, grand-messe à 10h30 ; après-midi : chapelet, Grande procession et vêpres.

Pour toute autre information : maison paroissiale de Lesneven – Tél. : 08.98.83.00.43 ou sur le site internet de la paroisse : [Paroisse ND du Folgoët](#) ou sur Facebook : [HTTPS://www.FACEBOOK.COM/NDFOLGOET](https://www.facebook.com/ndfolgoet)

COMMUNAUTÉ DE COMMUNES Kumuniezh Kumunioù

A la une

1 semaine pour mieux comprendre les usages du numérique



Semaine de la parentalité : Comment assurer un usage sain du numérique ?

Du 21 au 30 septembre

La Communauté Lesneven Côte des Légendes, via son réseau parentalité, organise diverses actions pour sensibiliser les parents, enfants et adolescents aux pratiques numériques notamment l'usage des écrans largement présents dans notre quotidien.

Pour accompagner les familles sur l'usage et pratique des écrans, le réseau parentalité de la CLCL a décidé d'organiser une semaine de sensibilisation pour tenter de répondre aux questions suivantes : comment définir l'exposition aux écrans ? Quand démarre une surexposition ? Y a-t-il des risques ? Si oui lesquels ? Sont-ils les mêmes pour chaque utilisateur ? S'agit-il de risques physiques, psychiques ou sociétaux ?

En pratique : du 21 au 30 septembre. Animations gratuites. Tout public. Programme complet sur www.clcl.bzh

Déchets

Réservez votre composteur individuel

La CLCL propose des composteurs. Deux tailles sont disponibles en échange d'un chèque de caution : 345 litres à 17 € et 830 litres à 32 €. Pour en faire l'acquisition, inscrivez-vous sur www.clcl.bzh

En pratique : sur réservation sur www.clcl.bzh. Contact : 02 98 21 05 05 ; tri@clcl.bzh

Service mobilité

Réservez dès maintenant votre vélo électrique avec V-Légendes !

Avec le retour des beaux jours, c'est le moment idéal pour repenser vos déplacements et opter pour une mobilité plus douce !

Le service V-Légendes, proposé par la CLCL, vous permet de louer un vélo à assistance électrique en longue durée et de bénéficier de stationnements sécurisés. 17 VAE et 1 vélo cargo électrique sont disponibles à la location.

Grande nouveauté cette année, le vélo cargo est parfait pour transporter un passager ou jusqu'à 100 kg de matériel ou de courses !

Tous les vélos sont équipés pour une utilisation confortable et sécurisée : éclairage, panier avant, porte-bagages, antivol...

Tarifs et abonnements : Vélo électrique : 75 € pour 3 mois ; Vélo cargo : 50 € pour 1 mois ; 125 € pour 3 mois ; Stationnement sécurisé : 20 € pour 3 mois ; 30 € pour 6 mois ; 40 € pour 1 an

En pratique : rendez-vous sur www.clcl.bzh pour réserver votre vélo dès maintenant.

Environnement

Suivi du littoral : Formation CoastAppli

L'équipe CoastAppli de l'Université de Bretagne Occidentale en partenariat avec la Communauté Lesneven Côte des Légendes proposent une formation à l'application de sciences participatives CoastAppli : mercredi 24 septembre – **mairie de Guissény**.

Cette application disponible gratuitement sur Android **permet de suivre les aléas côtiers et l'évolution du littoral**. Ouverte à tous, devenez ambassadeurs de CoastAppli, devenez acteur en collectant des données scientifiques via votre téléphone et apprenez-en plus sur la grande problématique des risques côtiers.

L'objectif est double : renforcer la connaissance et sensibiliser le grand public aux risques côtiers.

Ce projet permettra de disposer de données qualitatives et quantitatives qui seront ensuite exploitées par les scientifiques afin de suivre les évolutions du littoral dans le cadre du partenariat LittoRisques et de l'observatoire OSIRISC.

Simple d'utilisation, l'application est gratuite et téléchargeable sur des systèmes Android. Les protocoles comprennent des prises de photos ainsi que des mesures pour suivre les mouvements de sédiments sur la plage. Il suffit d'être équipé d'un smartphone, voire d'un mètre ruban.

Ce temps de présentation et de formation à l'application s'adresse à tous les habitants de Guissény (quel que soit leur âge) fréquentant régulièrement les plages de la Croix, de Nodéven, du Curnic, ou du Vougo.

Pour plus d'informations sur la démarche, prendre contact avec Quentin Millière (hellocoastappli@univ-brest.fr).

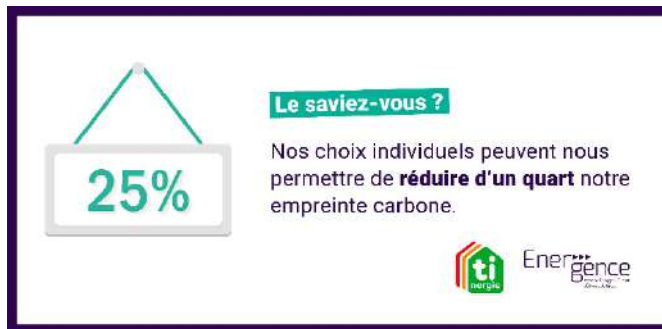
Réduire d'un quart son empreinte carbone, c'est possible !

Selon l'étude Carbone 4, nos décisions individuelles peuvent nous permettre de réduire d'environ 25 % notre empreinte carbone. Ce qui est loin d'être négligeable !

Le passage à un régime alimentaire moins carné combiné à une réduction de l'avion et de la voiture, à l'achat de biens d'occasion et locaux peuvent déjà représenter 10% de la baisse.

Le remplacement d'une chaudière ou la rénovation énergétique de son logement sont également des leviers importants. Sur le Pays de Brest, vous pouvez contacter Tinergie, le service public de la rénovation énergétique du Pays de Brest, au 02 98 33 20 09.

Pour celles et ceux qui souhaitent agir concrètement en faveur du climat, inscrivez-vous à l'Automne Zéro Carbone. Au programme : une série de rendez-vous et des défis ludiques pour agir entre voisin.es, ami.es ou collègues. Inscriptions sur www.energence.bzh Energence, agence Énergie Climat du Pays de Brest.



Tourisme côte des légendes

Visite du sémaphore de Brignogan

Pour les Journées du Patrimoine, venez découvrir l'un des 25 sémaphores qui surveille le littoral Atlantique. Grimpez en haut de sa tour de 15 m surplombant la Côte des Légendes et découvrez le métier de ceux qui y veillent en permanence. Places limitées, sur réservations du 8 au 15 septembre. Plus d'infos : tourisme@cotedeslegendes.fr / 02.29.61.13.60.

SCOT du Pays de Brest

Enquête publique



Le schéma de cohérence territoriale (SCoT) du Pays de Brest est un document d'urbanisme qui oriente l'aménagement et le développement de notre territoire pour 20 ans.

Un nouveau document est proposé pour la période 2026-2046.

Économie, environnement, logement, littoral, agriculture, mobilités, foncier... découvrez les futures règles d'aménagement du territoire et faites connaître votre avis lors de l'enquête publique qui se déroulera **du mardi 9 septembre (14h) au lundi 13 octobre 2025 (17h)**.

L'ensemble des documents seront consultables à ces dates sur le site <https://www.registre-dematerialise.fr/6395> aux sièges des intercommunalités de Brest métropole, ainsi qu'au Pôle métropolitain du Pays de Brest, à leurs jours et horaires habituels d'ouverture.

Des permanences seront également tenues par la commission d'enquête :

Le jeudi 11 septembre de 14h00 à 17h00

Le lundi 22 septembre de 9h00 à 12h00

À l'hôtel communautaire de Lesneven – 12, Boulevard des Frères Lumière - LESNEVEN

ANNONCES DIVERSES – Traou a bep seurt

LESNEVEN : Evit Ar Vretoned, **danse Bretonne**, reprise des cours au centre socioculturel intercommunal, mercredi 17/09, 19h30 débutants, 20h30 danseurs confirmés. Renseignements 06.43.14.75.56.

KERLOUAN : « Les Amis des Sentiers de Randonnée de Kerlouan (A.S.R.K.) » organisent, le **dimanche 7 septembre, leur 15^{ème} édition de randonnées** de fin d'été. Deux parcours faciles seront proposés : 6 km ou 11 km, entre campagne et mer. Les bénéfices de ces balades seront reversés à l'association « Une oasis pour la sclérose en plaques », une belle façon de marcher pour une bonne cause. Les départs seront libres, dès 8h30, depuis la salle communale Ker Digemer du bourg, avec un ravitaillement prévu sur chaque parcours pour refaire le plein d'énergie. Un pot réconfortant sera servi à l'arrivée.
Contact : randokerlouan@gmail.com – 06.06.40.41.74

LESNEVEN : Skol Diwan Lesneven : Dastum paper gazetennou-Collecte de journaux. Vous pouvez déposer vos journaux lors de la permanence « journaux » qui aura lieu le **samedi 6 septembre de 11h à 12h30** sur la cour de l'école, Rue de Dixmude. Contact : 06.69.54.92.88.

PLOUDANIEL : l'association **Yoga de Ploudaniel propose un cours de 1h30 le mercredi de 19h15 à 20h45**, salle Tournesol – espace Kan An Avel. Début des cours le 17 septembre 2025. Envie de faire un essai ? besoin de renseignements ? contacter nous au 07.85.32.29.89 ou via le messenger de notre page facebook !

LESNEVEN : **fête du jeu** de l' A.C.E. — l' A.C.E. de Lesneven organise sa journée de rentrée, le dimanche 7 septembre au Stade George martin de Lesneven, de 11h à 16 h 30 pour les enfants, à partir de la Grande Section (6-16 ans). Gratuite et ouverte à tous, sans obligation d'adhésion (pique-nique à prévoir). Renseignement : 07.87.88.28.22 ou 06.01.82.18.73, ou le site acelesneven.fr

GUISSENY : **Avel-Dro Gwiseni : Inscriptions pour l'année 2025/2026** : l'association Avel-Dro Gwiseni présentera ses activités au Forum des associations le samedi 6 septembre à la maison communale de Guisseny de 9H à 12H. Danses bretonnes pour adultes et enfants, cours de musique loisirs en bombarde, cornemuse, accordéon diatonique, ateliers broderie et couture. N'hésitez pas à venir vous renseigner. Mail : aveldro.gwiseni@gmail.com

PETITES ANNONCES

SAINT-MÉEN : particulier sur Saint-Méen vend bois de chauffage, en stère ou en corde – s'adresser au 06.84.46.81.25.

LANHOUARNEAU : prof expérimenté donne cours de guitare ado, adulte – tout style, tout niveau – 1^{er} cours gratuit. Déplacement possible. Tél. : 06.48.81.32.60.

SPORT – SPORTOÙ

LESNEVEN : reprise de la saison de judo 2025/2026 la 09 septembre. Une permanence pour les inscriptions aura lieu le 5 septembre de 18h à 20h au dojo (rue Dixmude à Lesneven). Nous serons également présents au tourbillon des associations le 06/09 au complexe Bodénès de Lesneven de 10h à 16h.

Contact : Matthieu FRAYSSE au 06.78.81.82.89 / mail : judo.lesneven@gmail.com

Informations sur le club et les horaires : dojo-lesneven.kalisport.com

LANARVILY : Gym – Pilates – Santé Bien-Être à Lanarvily : inscriptions ouvertes !

Les inscriptions auront lieu samedi 6 septembre de 10h à 12h à la mairie de Lanarvily

Les cours reprendront à partir du 17 septembre : Gym tonique : le mercredi à 19h - Pilates : le mercredi à 18h - Santé bien-être : le vendredi à 14h.

Les séances, animées par des éducateurs sportifs diplômés affiliés à la Fédération Française *Sports pour tous*, se dérouleront à l'Espace Jean Le Hir à Lanarvily. Deux séances d'essai gratuites sont proposées avant toute inscription.

Ouverts à tous, habitants de Lanarvily et des communes voisines !

Mail : gymlanarvily@gmail.com – Tél. : 06.11.69.98.84

LESNEVEN : KARATE-DO Club de LESNEVEN : inscriptions samedi 6 septembre au « Tourbillon des associations » (salle René Bodénès) à LESNEVEN ou aux heures des cours, salle des arts martiaux de Lesneven, rue Dixmude, (face à la médiathèque).

Heures des cours : enfants 5 – 7 ans : le mercredi de 18h à 18h45 ; enfants 8 – 13 ans : le mercredi de 18h30 à 19h30 et le samedi de 17h à 18h15 ; ados/adultes : le mercredi de 19h30 à 21h et le vendredi de 20h à 21h30 ; seniors (55 – 80 ans) : le lundi de 10h à 12h. Cours assurés par Bernard PAUGAM, 7^{ème} dan, assisté de 8 professeurs hauts gradés et diplômés.

Les objectifs sont : la santé, la self défense, le lien social, la progression technique et le bien-être. Reprise des cours à partir du lundi 8 septembre.

ADMR

Dans le cadre des activités de notre association, nous organisons chaque mois un atelier dans une commune différente afin de créer du lien social et de permettre aux personnes âgées de se divertir.

Pour faciliter la participation des habitants de votre commune, nous **recherchons un bénévole** disposant d'un véhicule personnel, disponible un après-midi par mois, et souhaitant accompagner ces personnes jusqu'au lieu des ateliers. Les frais kilométriques sont intégralement remboursés. Renseignements au 07.85.84.45.35.

Les aidants sont des personnes qui, au quotidien, accompagnent un proche en situation de dépendance due à l'âge, à une maladie, à un handicap ou à un accident. Ce proche peut être un parent, un enfant, un conjoint, un ami ou un voisin. L'aidant n'est pas un professionnel de santé, mais il assume pourtant un rôle essentiel dans le maintien à domicile, par amour ou par devoir. Nous avons décidé d'agir pour briser leur isolement, leur offrir une écoute, un soutien concret et les valoriser. Une fois par mois, Laetitia Hutle psychologue clinicienne vous accueille gratuitement pour échanger en toute simplicité à la maison d'accueil de Lesneven. Renseignements au 07.85.84.45.35.

MAISON DE L'EMPLOI

Salon des métiers du Soins et des Services à la Personne

Mardi 30 septembre de 9h30 à 12h à L'Atelier, salle F. Dilasser, Lesneven.

Témoignages, échanges avec des professionnels, formations, recrutements, financements ...

Ouvert à tous, entrée gratuite ! Merci d'apporter votre CV.

L'atelier visa numérique bretagne

Vous souhaitez apprendre les bases de l'ordinateur : La souris, le clavier, e-mail, navigation internet, etc...

Gratuit et ouvert à tous. A partir du 04 septembre 2025, session de 20h les jeudis et vendredis de 10H à 12H pendant 5 semaines.

Inscription auprès de l'accueil de la Maison de l'Emploi/France services ;

Maison de l'Emploi/France services - 12 Boulevard des Frères Lumière à Lesneven.

Horaires : 8h30-12h00 / 13h30-17h30 (16h30 le vendredi) - 02.98.21.13.14

Email : accueil@maison-emploi-lesneven.fr

Envie d'apprendre le numérique ?

Tout se dématérialise, mettez vous à la page !

N'attendez plus, prenez rendez-vous gratuitement dans votre commune !



Tablette tactile Smartphone Ordinateur

Plusieurs thématiques peuvent être abordées. Prévoyez vos équipements ! (RDV D'UNE HEURE)

Date et lieu : les mardis 09, 23 septembre
21 octobre de 09h à 12h
à la mairie de Saint-Méen

Inscrivez vous auprès de l'accueil de la Maison de l'Emploi/France services au téléphone (02.98.21.13.14) ou auprès de Dylan KERDILES (07.49.45.46.92)



GROUPEMENT DE GENDARMERIE DÉPARTEMENTALE DU FINISTÈRE

NOTRE ENGAGEMENT, VOTRE SÉCURITÉ !



- ALERTE ARNAQUE INTERNET

ET SPOOFING -

À Au cours de la semaine écoulée, le Gendarmement du FINISTÈRE a enregistré plusieurs plaintes concernant des démarchages téléphoniques abusifs par de « faux conseillers bancaires » - dit Zérocons.

M. ZÉROCONS... C'EST QUI ?

① -> « Bonjour, je suis M. Dupont MENTEUR, votre conseiller bancaire à la banque BANCALE. Nous avons détecté des activités suspectes sur votre compte... et je vais vous aider à résoudre ce problème. »
② -> Il s'agit d'une technique frauduleuse : le spoofing.
③ -> Grâce à un logiciel et / ou plateforme, l'arnaqueur fait afficher sur votre téléphone portable le numéro (et/ou le logo) de votre banque et / ou celui des services de police ou de gendarmerie - dans le but de gagner votre confiance. Ensuite, il dérobe vos données.

⚠️ Certains délinquants se présentent également par téléphone comme policiers ou gendarmes... en profitant agir dans le cadre d'une enquête judiciaire.

- BANQUE -> 4 « règles d'or » de prudence :

- Ne cliquez **jamais** sur le lien ni les pièces jointes transmis par SMS ou e-mail.
- Ne saisissez **jamais** directement le N° utilisé par ce courrier indésirable.
- Votre conseiller bancaire, les policiers ou les gendarmes ne vous demanderont **jamais** par téléphone vos coordonnées bancaires, vos codes d'accès, etc.
- Au moindre doute, contactez vous-même votre conseiller habituel et signalez la pratique sur **DOCSER**.

En cas de doute =

1 réflexe -> faites la 17

Merci pour votre aide et pour votre vigilance !

